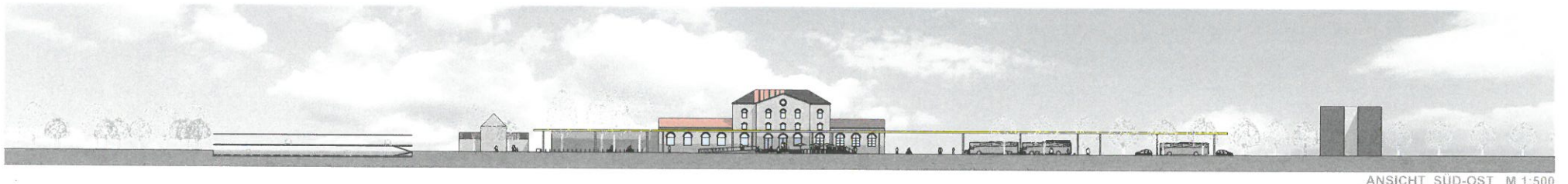


BAHNHOFSUMFELD KITZINGEN

Konkurrierendes Planungs- bzw. Auswahlverfahren

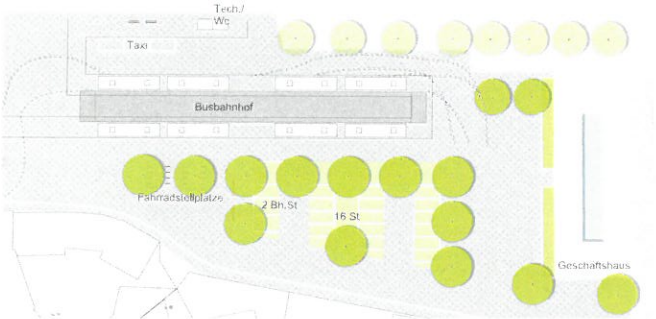
hofmann keicher ring architekten
Molenaar, Architekten und Stadtplaner
Claudia Weber-Molenaar, Landschaftsarchitektin



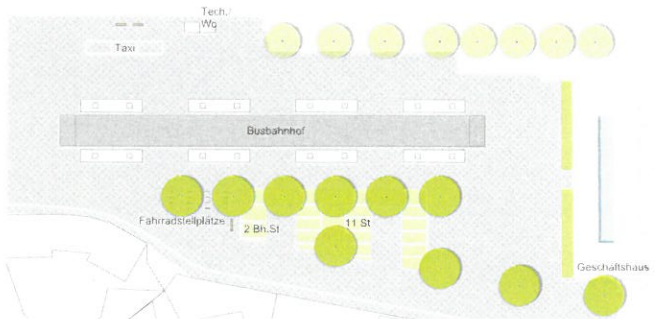
ANSICHT SUD-OST M 1:500



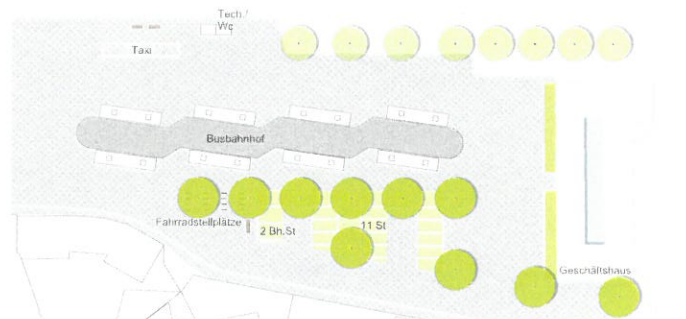
LAGEPLAN M 1:500



BUSBAHNHOF VARIANTE 1 M 1:500



BUSBAHNHOF VARIANTE 2 M 1:500



BUSBAHNHOF VARIANTE 3 M 1:500



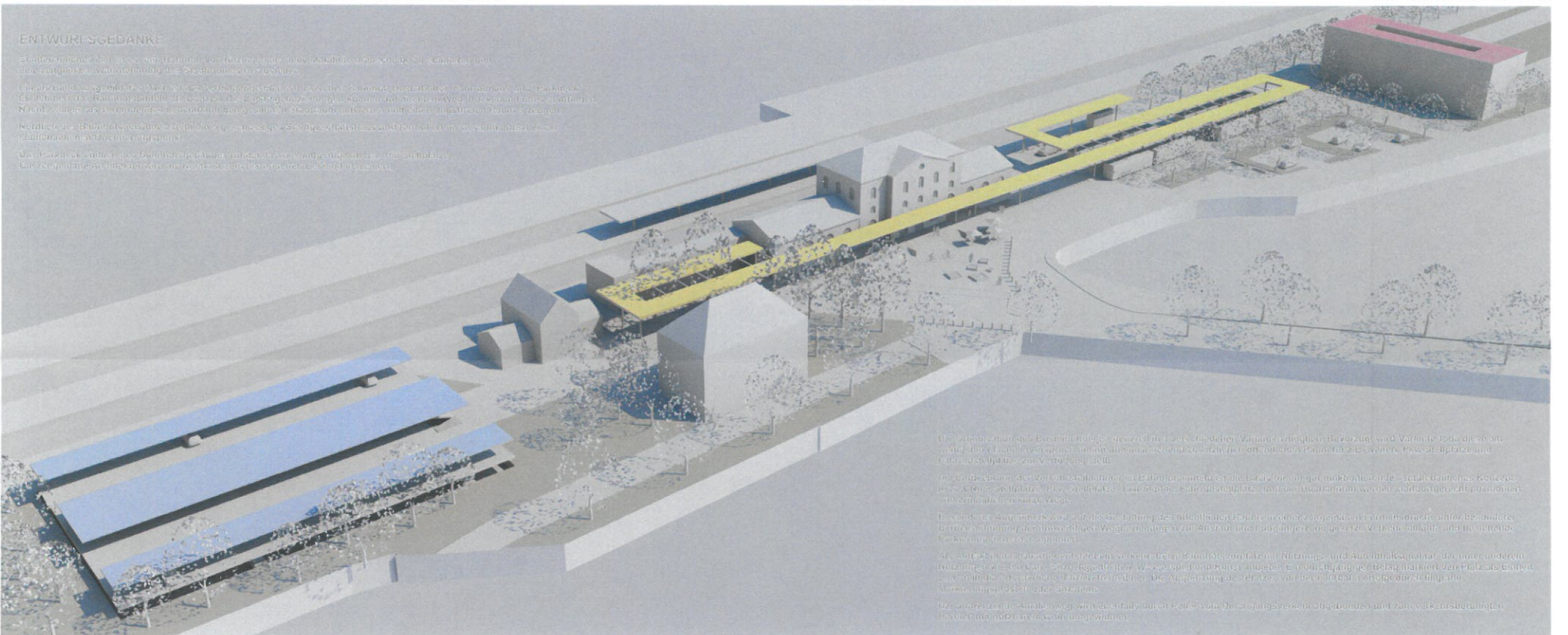
PERSPEKTIVE VON SÜDEN



PERSPEKTIVE VON SÜDOSTEN



PERSPEKTIVE VON NORDEN



ENTWURFSGEDANKE
 Ein zentraler, überdachter Platz verbindet die verschiedenen Bereiche des Bahnhofs und schafft einen Ort der Begegnung und des Aufenthalts. Die Gestaltung des Platzes ist durch die verschiedenen Funktionen des Bahnhofs und die umliegenden Gebäude bestimmt. Die Platzgestaltung ist durch die verschiedenen Funktionen des Bahnhofs und die umliegenden Gebäude bestimmt. Die Platzgestaltung ist durch die verschiedenen Funktionen des Bahnhofs und die umliegenden Gebäude bestimmt.

Die Planung des Bahnhofs und des umliegenden Platzes ist durch die verschiedenen Funktionen des Bahnhofs und die umliegenden Gebäude bestimmt. Die Platzgestaltung ist durch die verschiedenen Funktionen des Bahnhofs und die umliegenden Gebäude bestimmt. Die Platzgestaltung ist durch die verschiedenen Funktionen des Bahnhofs und die umliegenden Gebäude bestimmt.

STÄDTEBAULICHES MODELL



REALISIERTE BEISPIELE - PLATZGESTALTUNG / STÄDTEBAU / MATERIALITÄT

Anlage 1