

Eingegangen
18. Aug. 2011
Stadthauamt



Auszug aus dem Katasterkartenwerk im Maßstab 1:500

Gemarkung: Kitzingen Vermessungsamt Würzburg, 08.08.2011

Die Erstellung von Auszügen aus dem Katasterkartenwerk ist der das Kataster führenden Behörde vorbehalten. Vervielfältigungen (kopiert bzw. digitalisiert und EDV-gespeichert) sind nur für den eigenen Bedarf gestattet. Die Weitergabe an Dritte ist nicht erlaubt. Zur Maßentnahme nur bedingt geeignet; insbesondere bei lang gestrichelt dargestellten Grenzen kann es zu größeren Ungenauigkeiten kommen. In der Darstellung der Grenzen können Veränderungen berücksichtigt sein, die noch nicht in das Grundbuch übernommen sind. Der Gebäudenachweis kann vom örtlichen Bestand abweichen.

Vl. Raab

3608 Medienhaus Weber
Medienhaus Weber GmbH
Theodor-Weuss-Straße 49
88400 Biberach/Riß
Telefon 0 73 41 / 47 48 0
Telefax 0 73 51 / 47 48 -49
Internet www.mh-weber.de
E-Mail info@mh-weber.de



Werbeanlage – Ansicht als Fotomontage

Fotomontage dient zur Ansicht. Kann von späterer Aufstellung geringfügig abweichen


Eingegangen
18. Aug. 2011
Stadtbauamt

11-3493/6

Standortbezeichnung Reppendorfer Str. 9
PLZ Ort 97318 Kitzingen

Beschreibung: Werbetafel



medienhaus weber 

Medienhaus Weber GmbH
Theodor-Heuss-Straße 49
88400 Biberach/Riß
Telefon 0 73 51 / 47 48-0
Telefax 0 73 51 / 47 48-49
Internet www.mh-weber.de
E-Mail info@mh-weber.de

Medienhaus Weber GmbH
Theodor-Heuss-Straße 49
88400 Biberach/Riß

Telefon 0 73 51 / 47 48-0
Telefax 0 73 51 / 47 48-29
Internet www.mh-weber.de
E-Mail info@mh-weber.de

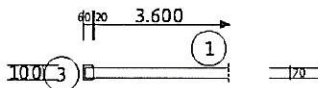
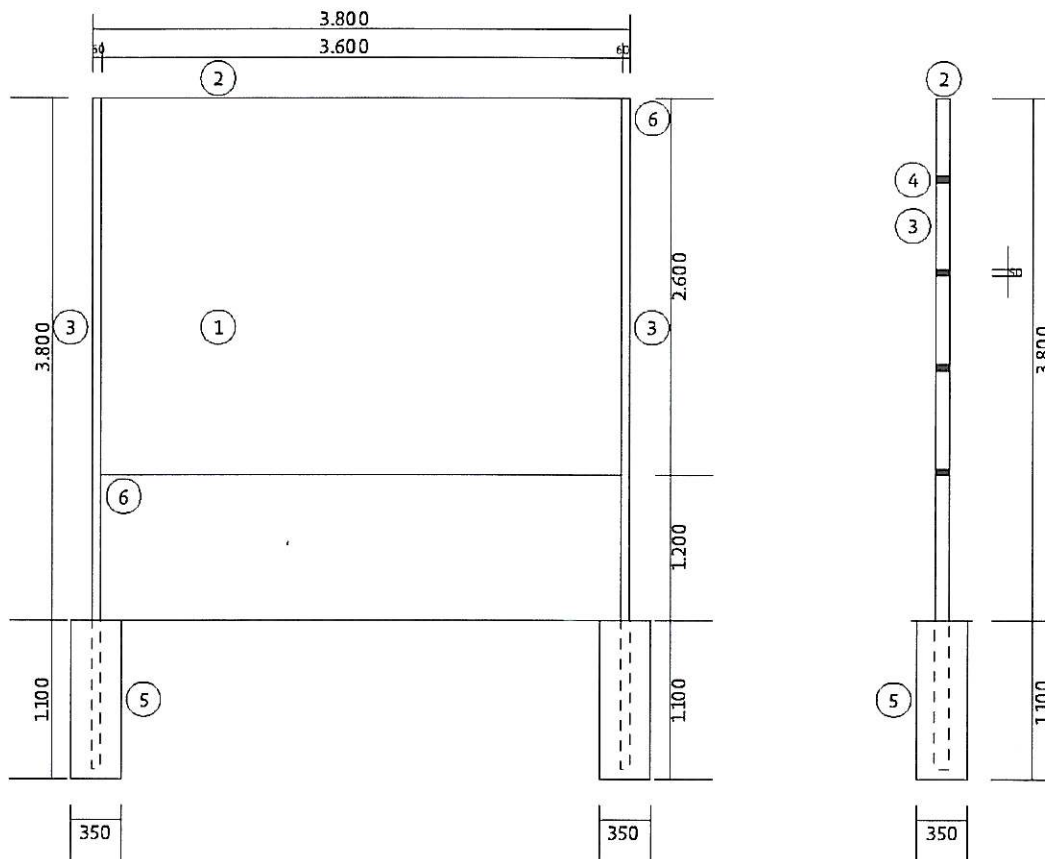
Bankverbindung
Kreissparkasse Biberach
BLZ 654 500 70
Konto-Nr. 320 333

USt-ID-Nr.: DE250683687
Steuer-Nr.: 54 001/37091
Eingetragen im Registergericht
Ulm - HRB 720549

Geschäftsführer
Ernst Weber

Eingegangen
18. Aug. 2011
Stadtbaupamt

Baubeschreibung Werbetafel – freistehend mit C-Profil



Erläuterung

- ① Wetterfeste Sperrholzplatten ein- oder beidseitig
Klebefläche 2550 x 3600 mm
- ② Verzinkte Blechabdeckung 200/50
- ③ Senkrechte Stützen - eingespannt -
C 45 x 60 x 180 x 2,5 (feuerverzinkt)
- ④ Holme 50/70 Holz der Güteklasse I
- ⑤ Bohrpfahlgründung Ø350 x 1100 Bn 250
- ⑥ Verbindungswinkel 80 x 5, L= 50 mm,
Schraube M 10. M= 1:50, M= 1:10.

medienhaus weber 

Medienhaus Weber GmbH
Theodor-Heuss-Straße 49
88400 Biberach/Riß
Telefon 0 73 51 / 47 48-0
Telefax 0 73 51 / 47 48-49
Internet www.mh-weber.de
E-Mail info@mh-weber.de

Medienhaus Weber GmbH
Theodor-Heuss-Straße 49
88400 Biberach/Riß

Telefon 0 73 51 / 47 48-0
Telefax 0 73 51 / 47 48-29
Internet www.mh-weber.de
E-Mail info@mh-weber.de

Bankverbindung
Kreissparkasse Biberach
BLZ 654 500 70
Konto-Nr. 320 333

USt-ID-Nr.: DE250683687
Steuer-Nr.: 54 001/37091
Eingetragen im Registergericht
Ulm - HRB 720549

Geschäftsführer
Ernst Weber