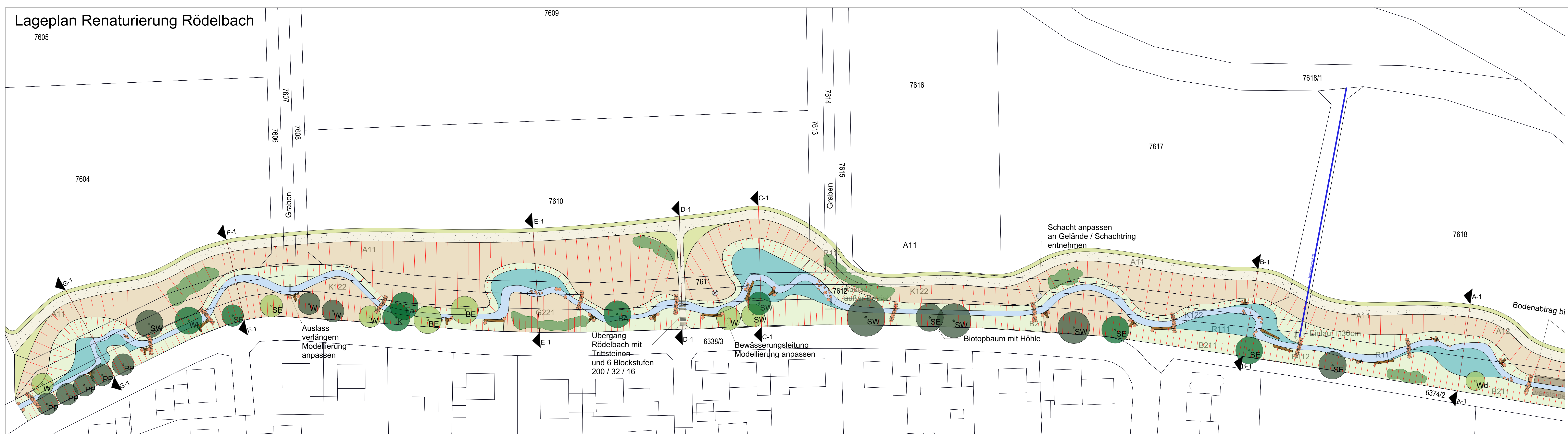
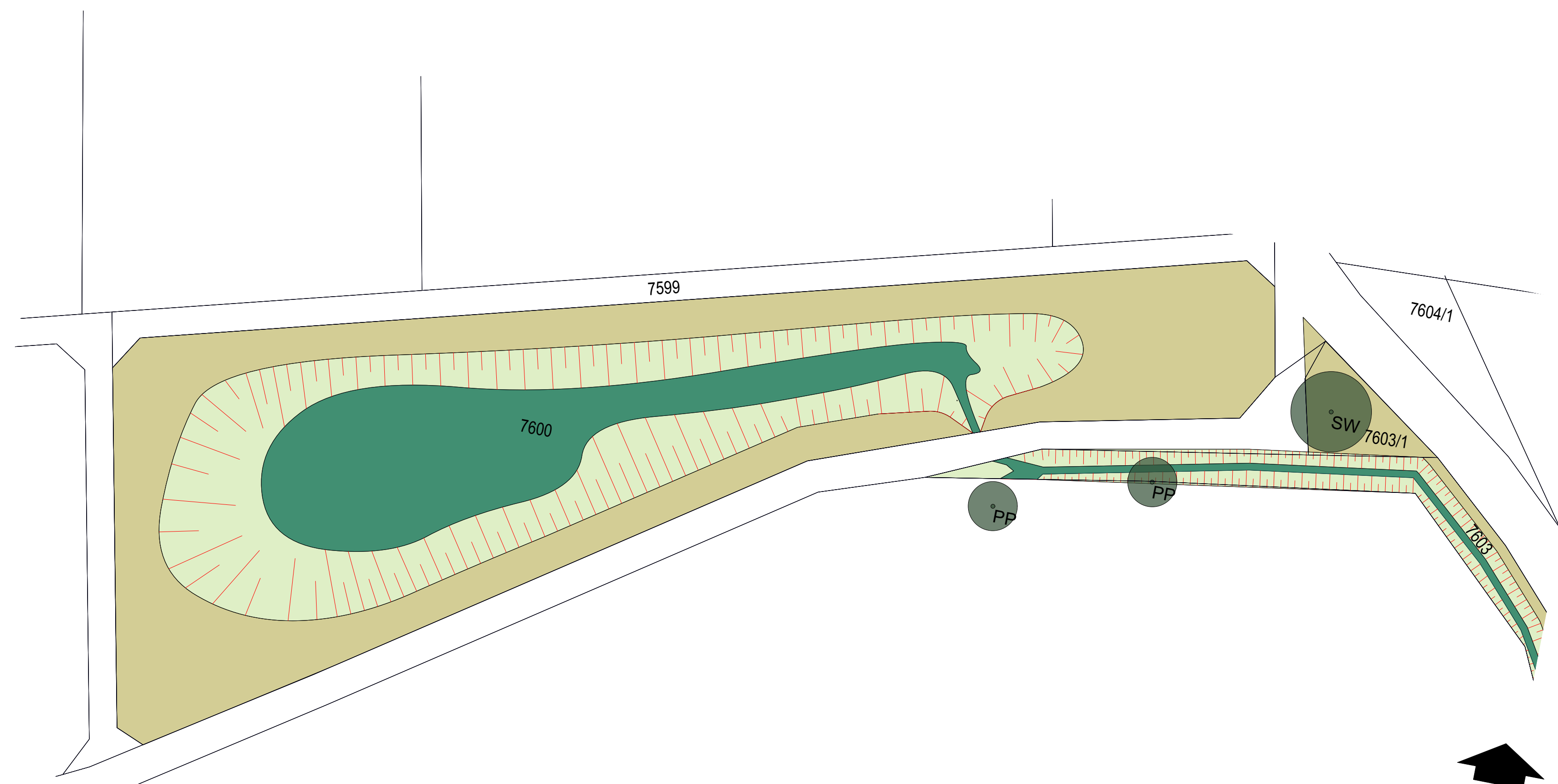


Lageplan Renaturierung Rödelbach

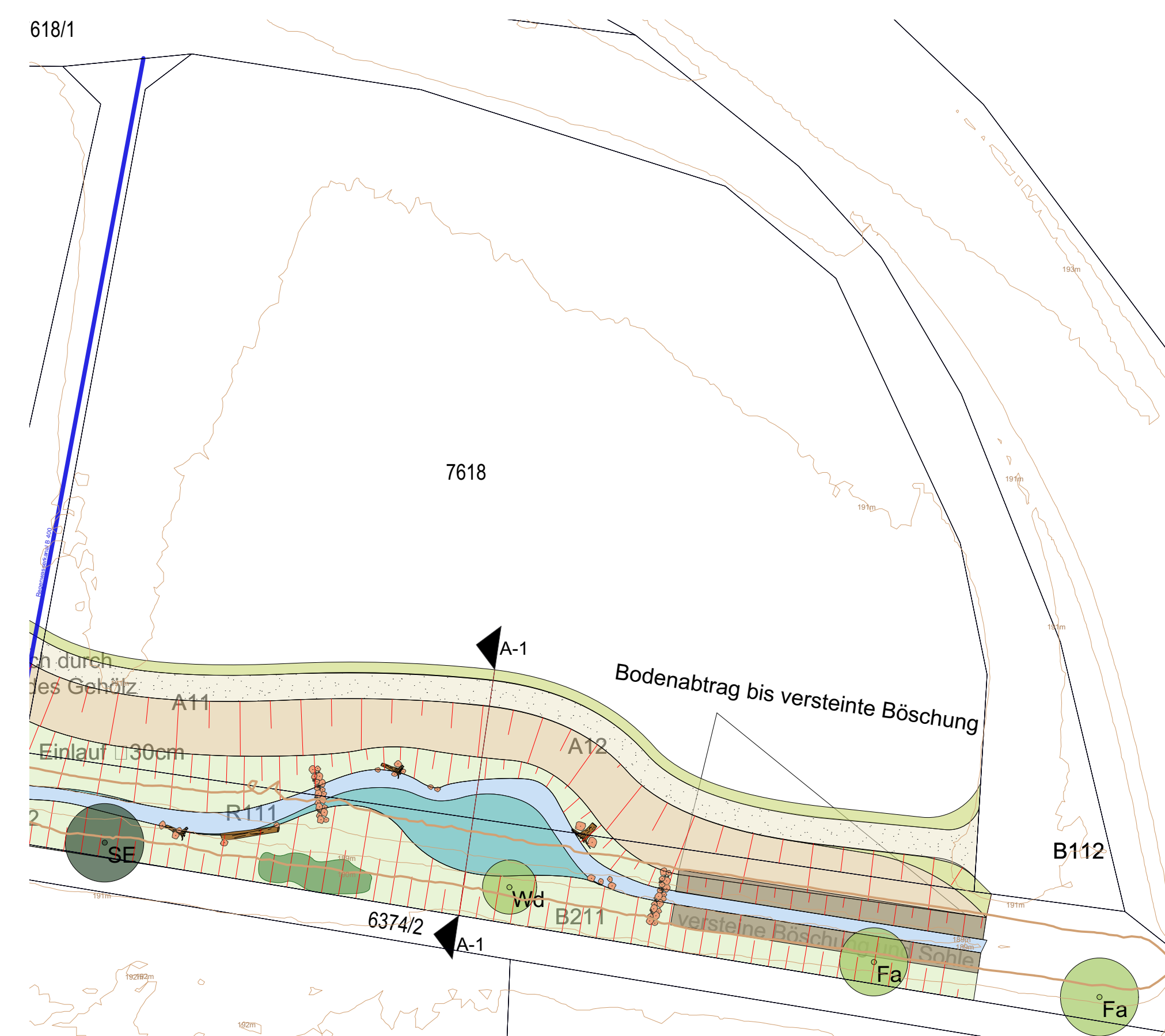
7605



Lageplan Rückhaltemulde nordwestlich Rödelbach



Lageplan Renaturierung Rödelbach (östlicher Teil)



Legende

- Gewässer
 - Feuchtmulde
 - Wechselwasserzone / Feuchtzone
 - Böschungsbereich, wechselfeucht
 - Böschungsbereich, trocken
 - wassergebundene Decke
 - Bankett / Anschluss Ackerfläche
 - natürliche Sukzession
 - Bestandshöhen
 - Böschungen / Modellierung
 - Findlinge, Störsteine
 - Totholz, Wurzelstubben
 - Gehölzpflanzung / Stecklinge
 - Sohlgurt
- Bäume Erhalt
 - BA = Berg-Ahorn
 - BE = Blumenesche
 - Fa = Feldahorn
 - K = Kastanie
 - PP = Pyramiden-Pappel
 - W = Walnuss
 - Wd = Weißdorn
 - SE = Schwarz-Erle
 - SW = Silber-Weide

Entwurfsverfasser		Nürnberg, den 02.08.2023	
TEAM 4 Bauernschart • Wehner Landschaftsarchitekten • Stadtplaner PartGmbH 90481 Nürnberg Osterberger Str. 85 Tel. 0911 93957-0 Fax. 39357-49 www.team4-planung.de info@team4-planung.de		Max Wehner	
Auftraggeber Stadt Kitzingen Schulhof 2 97318 Kitzingen		Unterlage Nr. 2	Blatt Nr. 1
Entwurf	bearbeitet	02.08.2023	MW
Baumaßnahme	gezeichnet	02.08.2023	MW
RENATURIERUNG RÖDELBACH UND AUENMODELLIERUNG		geprüft Reg.-Nr.	
Vorhabensträger: Stadt Kitzingen		Lageplan Planung Maßstab 1 : 500	