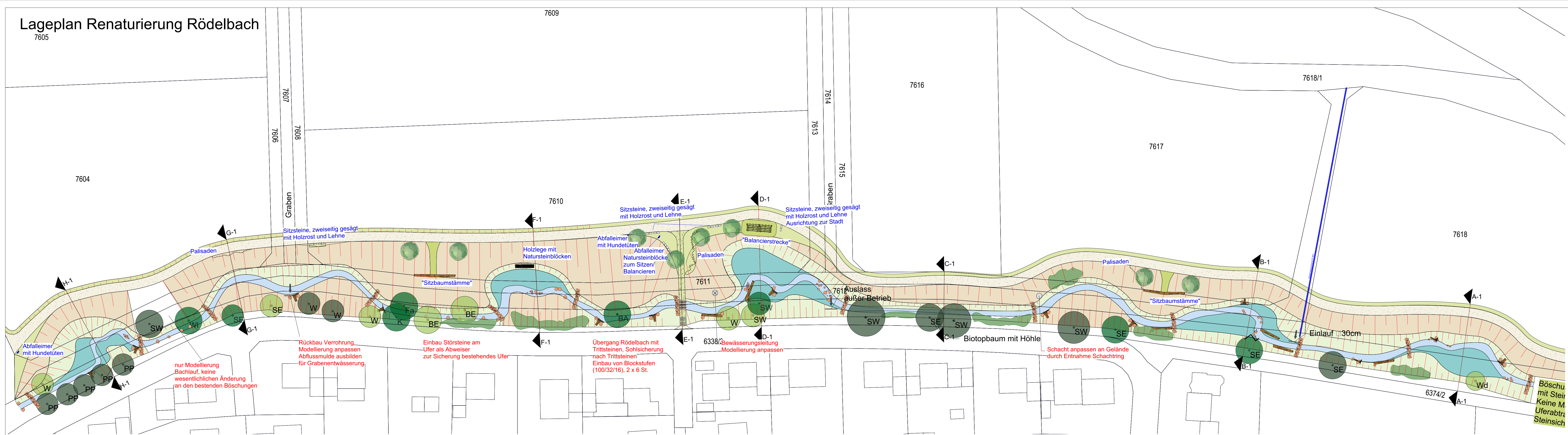
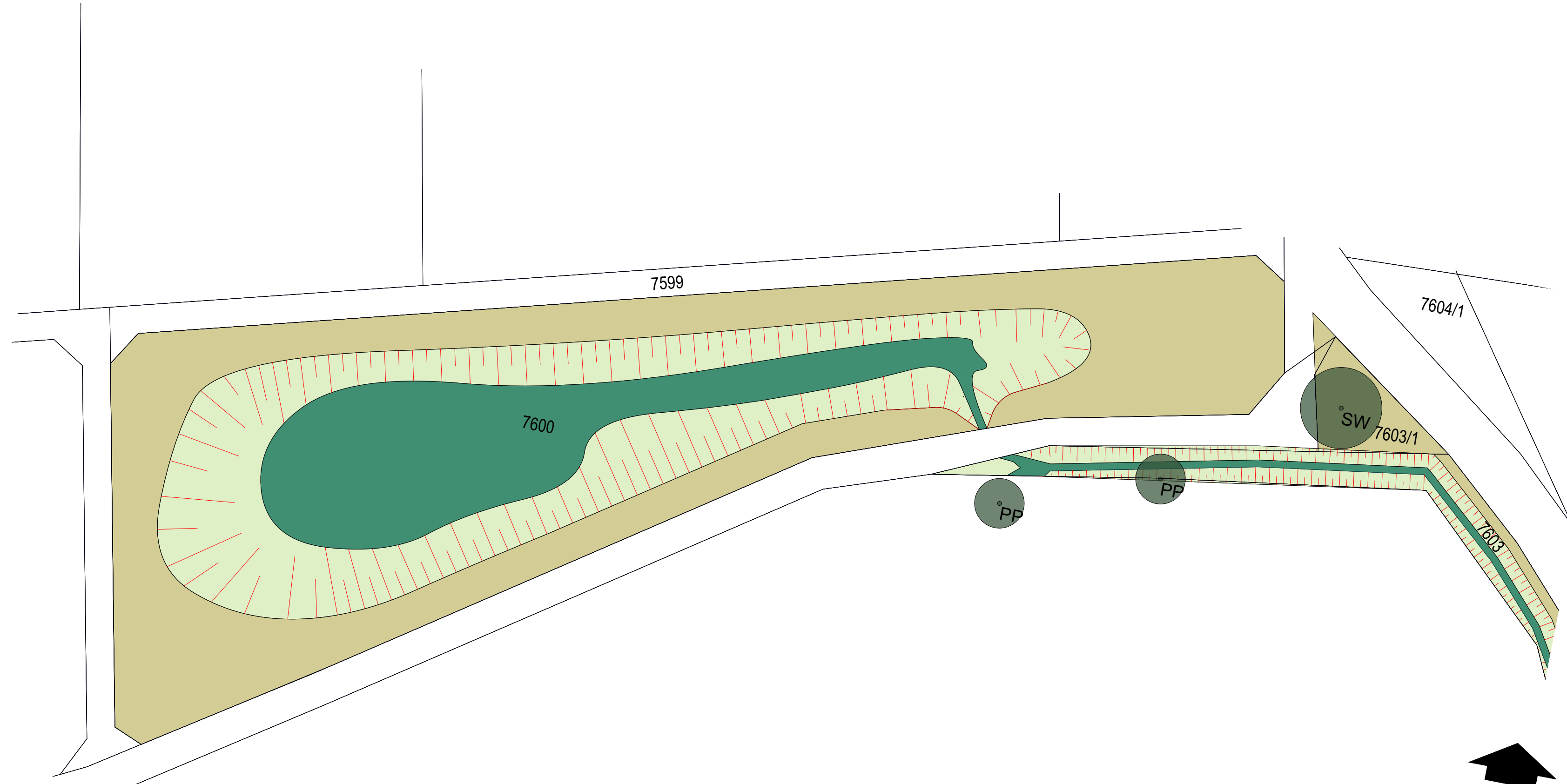


Lageplan Renaturierung Rödelbach

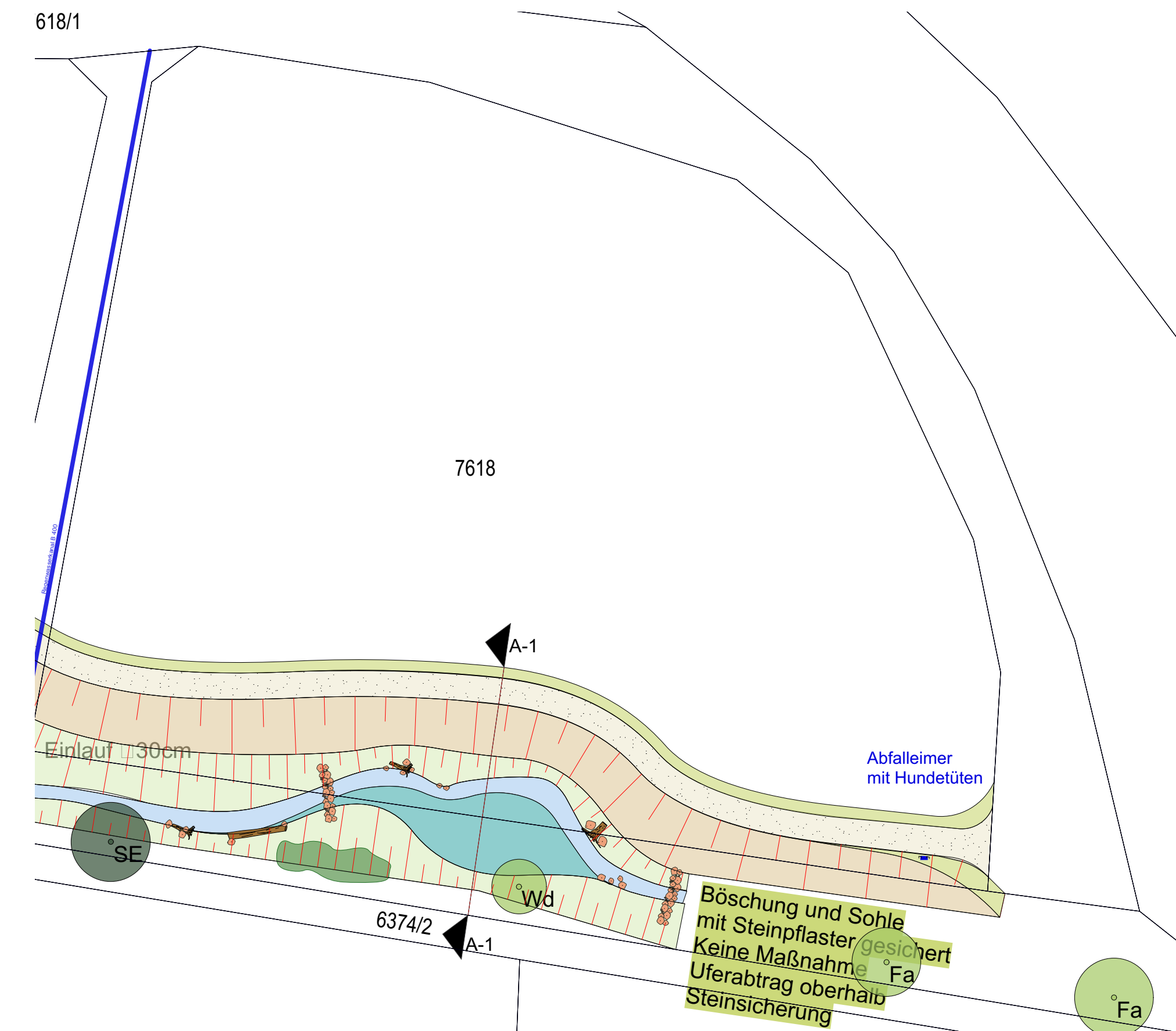


Lageplan Rückhaltegrube nordwestlich Rödelbach

(nachrichtliche Darstellung, nicht Gegenstand der wasserrechtlichen Genehmigung)



Renaturierung Rödelbach (östlicher Teil)



Legende

- Gewässer
- Feuchtmulde
- Wechselwasserzone / Feuchtzone
- Böschungsbereich, wechselfeucht
- Böschungsbereiche, trocken
- wassergebundene Decke
- Schotterterrassen
- Grünfläche / Bankett / Anschluss Ackerfläche
- natürliche Sukzession
- Bestandshöhen
- Böschungen / Modellierung
- Findlinge, Störsteine
- Totholz, Wurzelstubben
- Gehölzpflanzung
- Sohlgurt
- Bäume Erhalt
- BA = Berg-Ahorn
- BE = Blumensche
- Fa = Feldahorn
- K = Kastanie
- PP = Pyramiden-Pappel
- W = Walnuss
- Wd = Weißdorn
- SE = Schwarz-Erle
- SW = Silber-Weide

Entwurfsverfasser		Nürnberg, den 02.08.2023	
TEAM 4 Bauernschmitt • Wehner Landschaftsarchitekten • Stadtplaner PartGmbH <small>90481 Nürnberg, Eisenberger Str. 85 Tel. 0911 9357-0 Fax 39357-49 www.team4-planung.de info@team4-planung.de</small>			
Auftraggeber Stadt Kitzingen Schulhof 2 97318 Kitzingen		Unterlage Nr. 2 Blatt Nr. 1	
Entwurf		bearbeitet 02.08.2023 MW gezeichnet 02.08.2023 MW	
Baumaßnahme RENATURIERUNG RÖDELBACH UND AUENMODELLIERUNG		geprüft Reg.-Nr.	
		Lageplan Planung	
		Maßstab 1 : 500	
Vorhabensträger: Stadt Kitzingen			