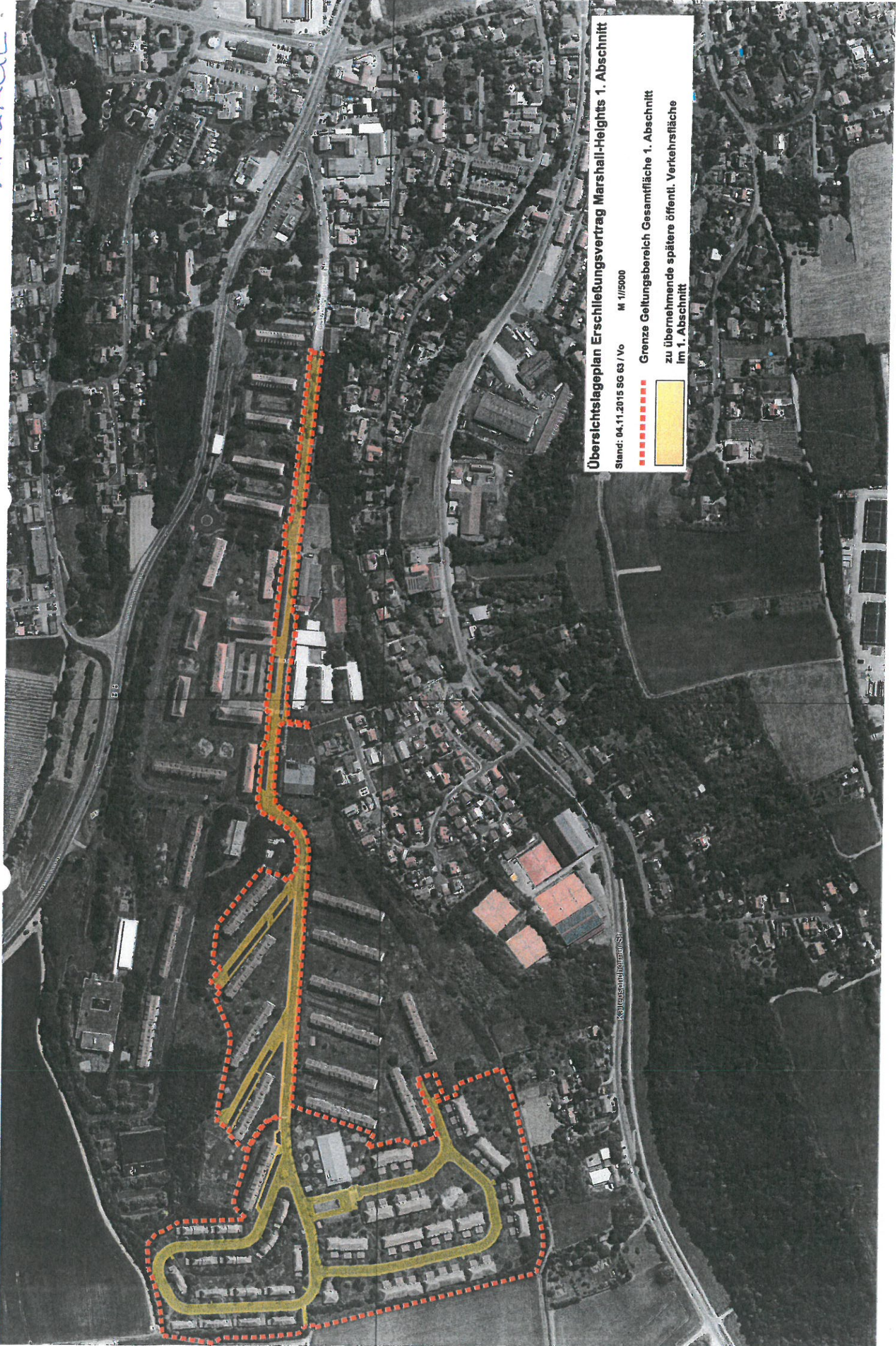


ANLAGE



**Übersichtslageplan Erschließungsvertrag Marshall-Heights 1. Abschnitt**

Stand: 04.11.2015 SG 63 / Vc M 1/15000

- Grenze Geltungsbereich Gesamtfäche 1. Abschnitt
- zu übernehmende spätere öffentl. Verkehrsfläche im 1. Abschnitt