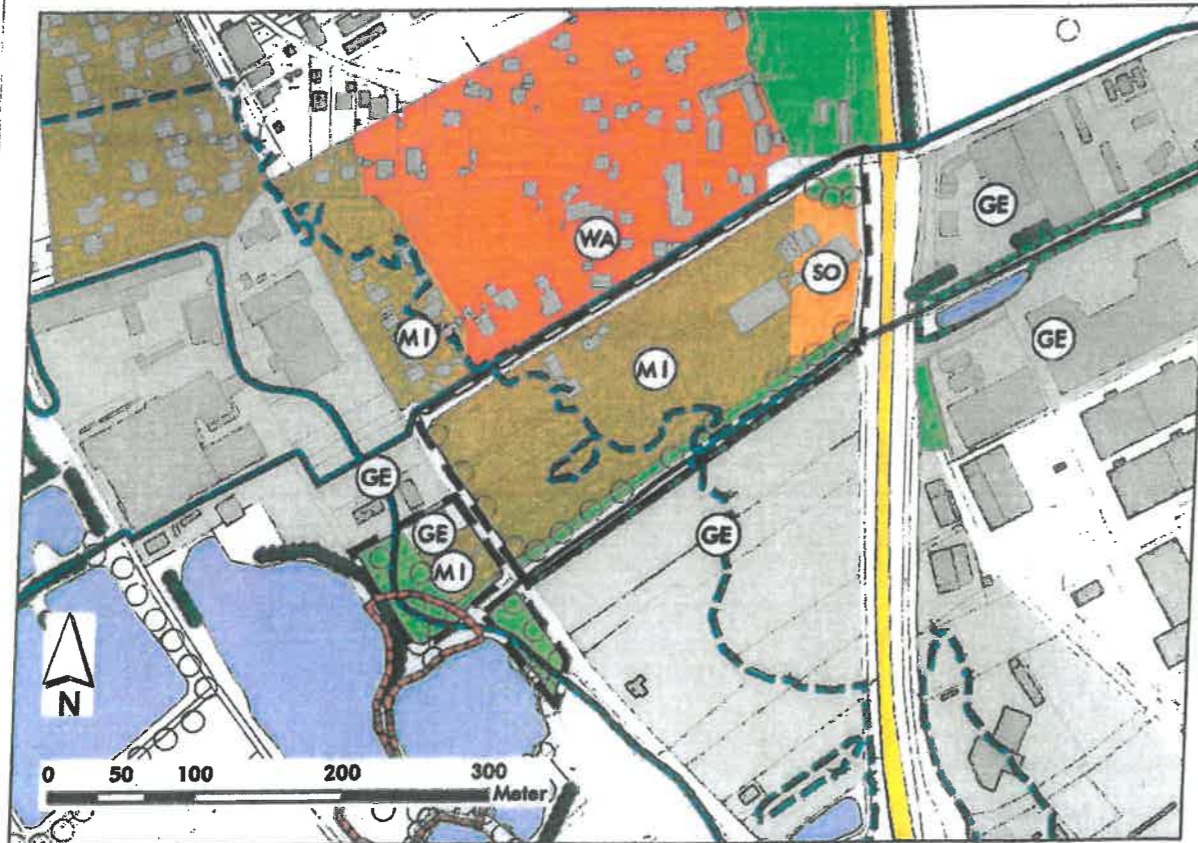


Anlage 2 - Flächennutzungsplanänderung Marktsteft

Stadt Marktsteft

7. Änderung des Flächennutzungsplans mit integriertem Landschaftsplan

Plan alt

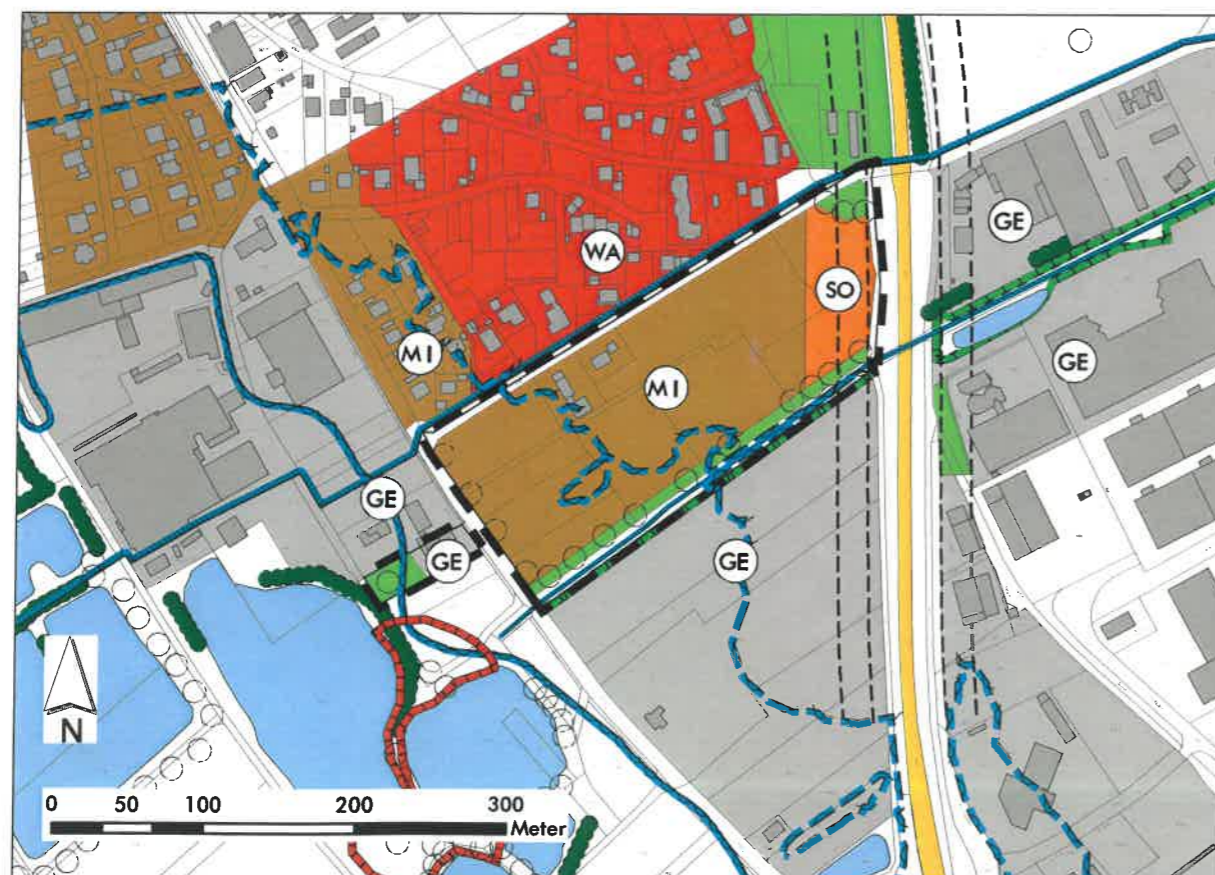


Zeichenerklärung

- WA Allgemeines Wohngebiet
- MI Mischgebiet
- SO Sondergebiet Bauhof / Versorgung
- GE Gewerbegebiet
- Fläche für die Landwirtschaft
- Grünfläche
- Ausgleichsfläche
- Landschaftsbestimmende Bäume und offene Gehölzgruppen, die im Grundzug zu erhalten oder neu anzulegen sind
- Landschaftsbestimmende geschlossene Gehölzgruppen, die im Grundzug zu erhalten oder neu anzulegen sind
- Änderungsbereich der 7. Änderung des Flächennutzungsplans mit integriertem Landschaftsplan

7. Änderung Flächennutzungsplan mit integriertem Landschaftsplan

Plan neu



Nachrichtliche Übernahmen

- Bodendenkmal
- festgesetztes Überschwemmungsgebiet des Mains
- ermitteltes Überschwemmungsgebiet des Mains (Hochwassergefahrenfläche HQ_{extrem}) (Risikogebiet außerhalb des Überschwemmungsgebiets i.S.d. § 78b Abs. 1 WHG)
- Wasserschutzgebiet
- Anbauverbotszone nach Art. 23 Abs. 1 BayStrWG (20 m) und Anbaubeschränkungszone nach Art. 24 Abs. 1 bzw. 2 BayStrWG (20 m) entlang der Staatsstraße St 2271

7. Änderung Flächennutzungsplan mit integriertem Landschaftsplan